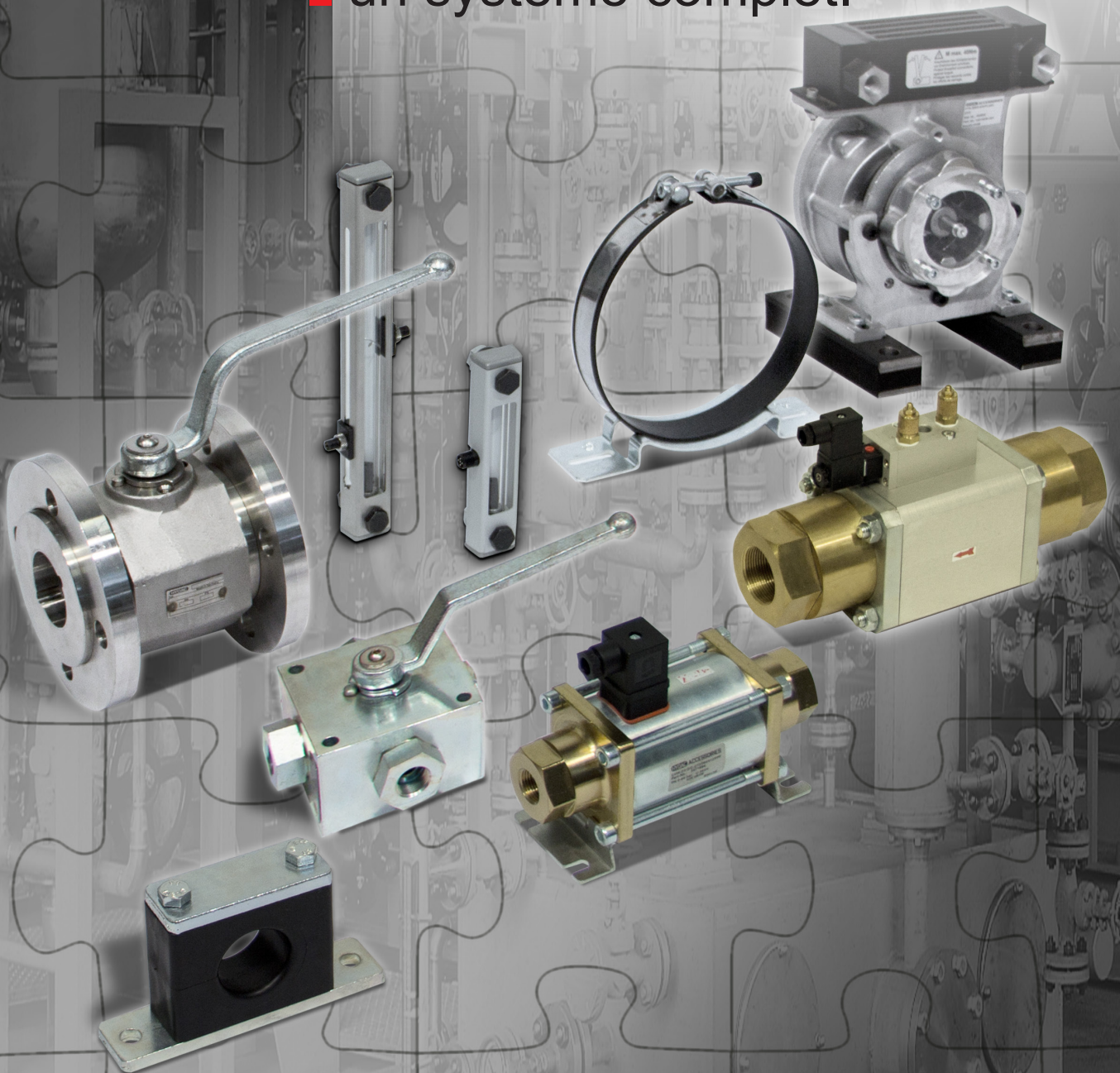


# HYDAC

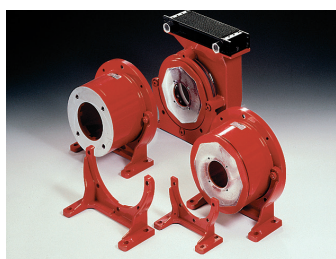
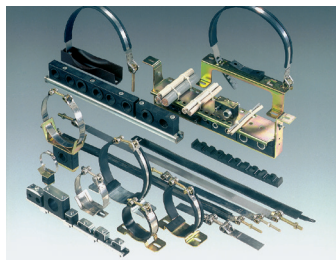
# INTERNATIONAL



**Mit HYDAC Accessories zum kompletten System.**  
**With HYDAC Accessories through the complete system.**  
**Avec HYDAC Accessories pour un système complet.**



## Wir machen Ihr Projekt perfekt. With us your project will be perfect. *Un partenaire pour vos projets.*



**Anmerkung**  
Die Angaben in diesem Prospekt beziehen sich auf die beschriebenen Betriebsbedingungen und Einsatzfälle. Bei abweichenden Einsatzfällen und/oder Betriebsbedingungen wenden Sie sich bitte an die entsprechende Fachabteilung. Technische Änderungen sind vorbehalten.

**Note**  
The information in this brochure relates to the operating conditions and applications described. For applications or operating conditions not described, please contact the relevant technical department. Subject to technical modifications.

**Remarque**  
Les données de ce prospectus se réfèrent aux conditions de fonctionnement et d'utilisation décrites. Pour des conditions d'utilisation et de fonctionnement différentes, veuillez vous adresser au service technique compétent. Sous réserve de modifications techniques.

- Lieferant für Zubehörkomponenten aus einer Hand.
- Eigene Entwicklungskapazität, interdisziplinärer Know-how-Transfer mit allen HYDAC Unternehmen, kürzeste Wege zwischen Entwicklung, Produktion und Vertrieb.
- Schneller Zugriff auf ein umfangreiches Programm durch intelligente Lagerhaltung und „Lean Logistic“.
- Individuelle Produktentwicklung nach Kundenwunsch.

### Aktuelles Angebot:

- Befestigungstechnik für Rohre nach DIN 3015 sowie Schlauch-, Kabel- und Bauteilbefestigungen nach individuellen Anforderungen
- Kugelhähne zum leckölfreien Absperrern
- Flüssigkeitsstandanzeige / Kontrolle
- Starre und elastische Pumpenträger
- Mess- und Schnellverschlusskupplungen sowie Verschraubungen

- Supplier of accessories components.
- In-house development capability and in addition the affiliation with other HYDAC companies provides a direct link to the development departments of these companies.
- Provides the customer with rapid access to a comprehensive product range through the use of intelligent stock-keeping and „lean logistics“
- Also offers the option of individually customized product development.

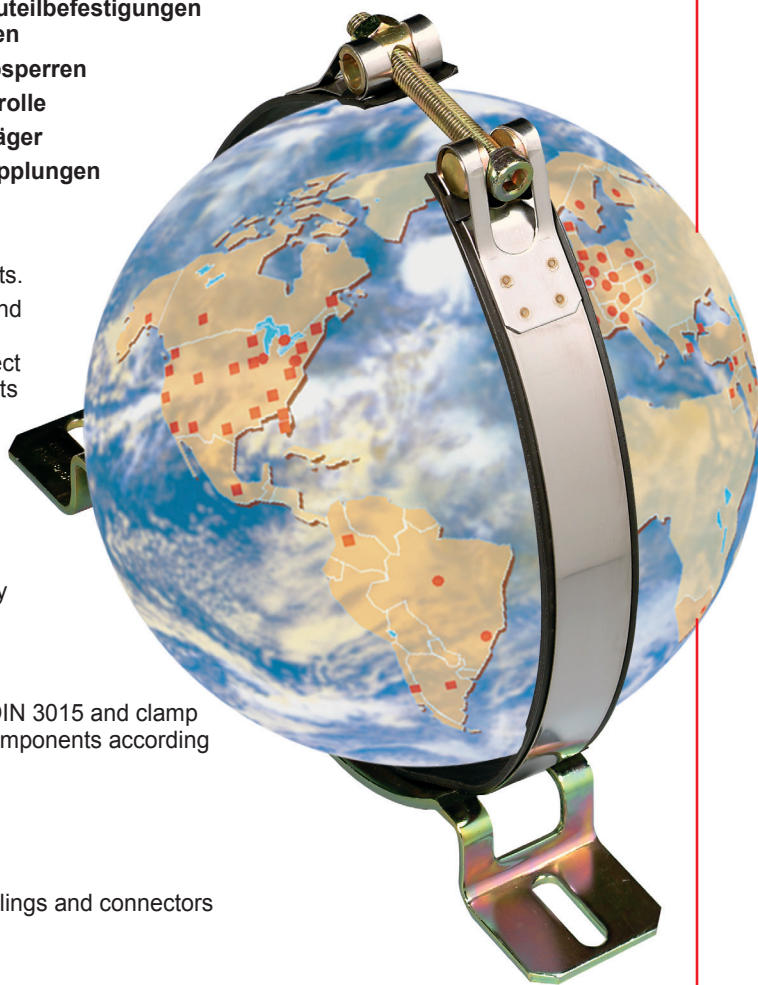
### Actual offer:

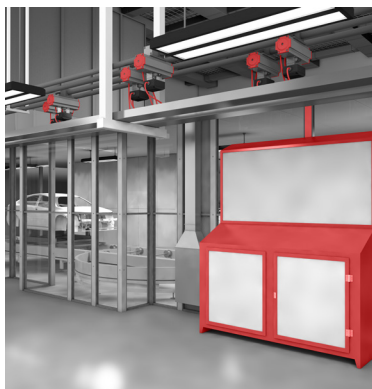
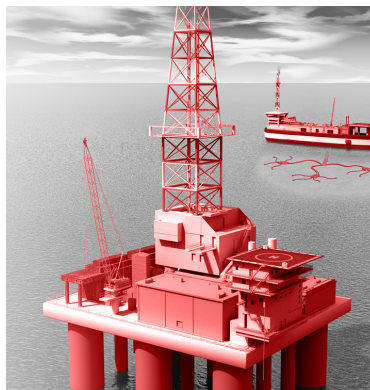
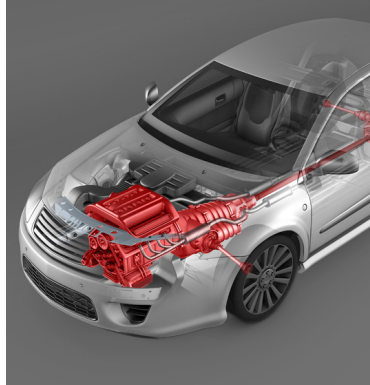
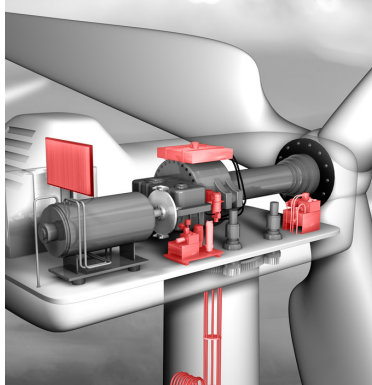
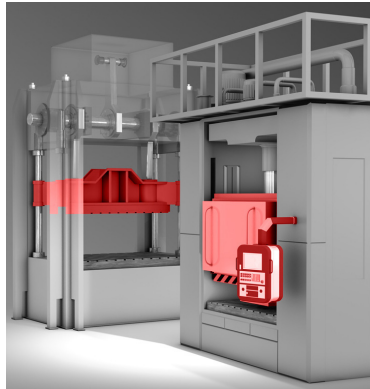
- Mounting technology for pipes to DIN 3015 and clamp systems for hoses, cables and components according to individual requirements.
- Ball valves for leak-free shut-off
- Fluid level gauges / sensors
- Rigid and flexible bell housings
- Test points and quick release couplings and connectors

- *Fournisseur d'accessoires pour l'hydraulique*
- *Capacité de développement en interne et en partenariat avec les autres départements HYDAC.*
- *Propose une gamme étendue grâce une gestion du stock intelligente et une „Lean Logistic“.*
- *Possibilité de développement de produits spécifiques selon souhait du client.*

### Gamme actuelle:

- *Technique de fixation pour tuyaux selon DIN 3015, pour flexibles, câbles et pièces constitutives de machines selon les exigences individuelles.*
- *Robins à sphère*
- *Indicateurs et contrôleurs de niveau*
- *Supports de pompe rigides et élastiques*
- *Prises de pression, coupleurs*





**Zubehör für alles und alle.**  
**Accessories for anything**  
**and anyone.**  
*Accessoires pour tout et tous.*

## Der kompetente Partner für...

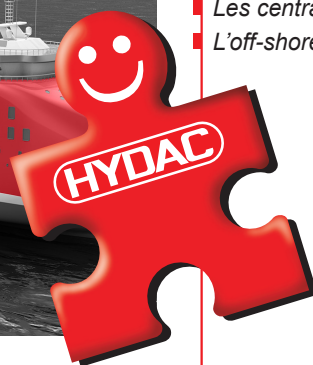
- Stationärhydraulik
- Nutzfahrzeugtechnik
- Gasfahrzeugtechnik
- Erdbewegungstechnik
- Landwirtschaftstechnik
- Schienenfahrzeugtechnik
- Farbspritzanlage
- Kunststoffspritzgießmaschine
- Chemie
- Windenergie
- Schwerindustrie
- Off-shore und Marine

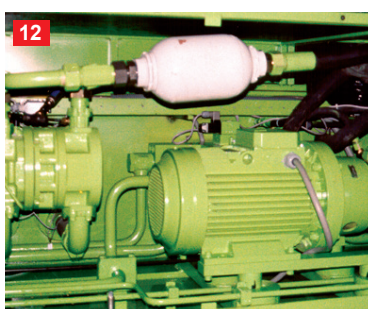
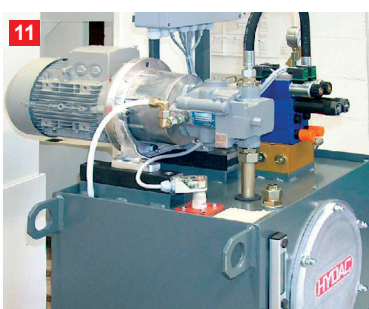
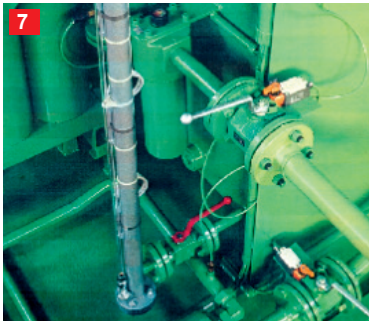
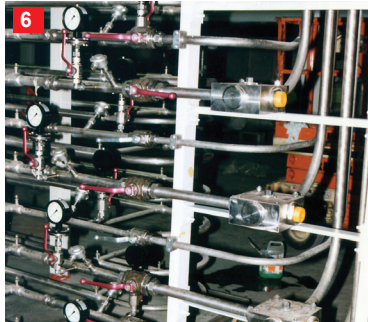
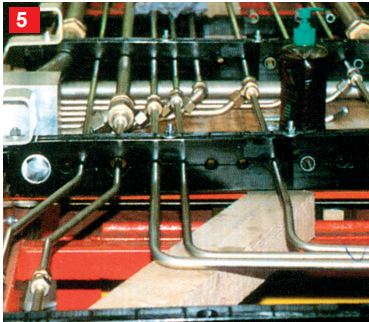
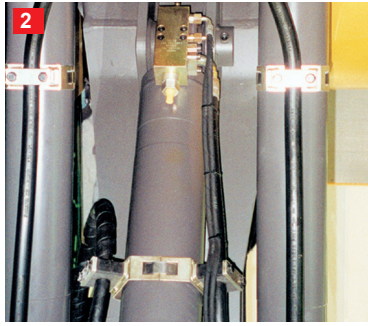
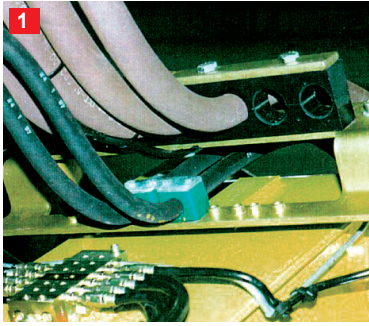
## The authorized partner for the...

- Stationary hydraulic
- Road vehicles engineering
- Natural gas fueled car engineering
- Earth moving engineering
- Agricultural engineering
- Railway vehicles engineering
- Paint spraying plant
- Plastic injection moulding machine
- Chemical industry
- Wind energy
- Power units
- Off Shore and marine

## Votre partenaire pour...

- L'hydraulique stationnaire
- Les véhicules utilitaires
- Les véhicules au gaz naturel
- L'hydraulique mobile
- L'hydraulique agricole
- L'hydraulique ferroviare
- Les cabines de peinture et traitement de surface
- Les presses à injecter le plastique
- L'industrie chimique-process
- Les éoliennes
- Les centrales hydrauliques
- L'off-shore / Marine





## HYDAC Accessories für nahezu jeden Einzelfall

- Mobilbagger (1, 2)
- Bremssysteme (3)
- Nutzfahrzeuge (4)
- Schienefahrzeuge (5)
- Farbspritzanlage (6, 9)
- Hydraulikanlage (7, 11)
- Landmaschine (8)
- Werkzeugmaschine (10)
- Kunststoffspritzgießmaschine (12)

## HYDAC Accessories for almost each individual case

- Mobile excavator (1, 2)
- Brake systems (3)
- Road vehicles (4)
- Railway vehicles (5)
- Paint spraying plant (6, 9)
- Hydraulic plant (7, 11)
- Agricultural machinery (8)
- Machine tool (10)
- Plastic injection moulding machine (12)

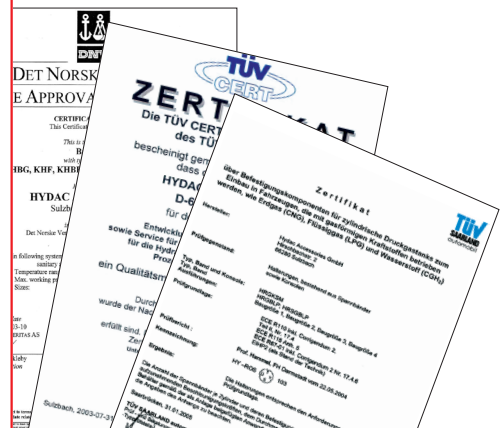
## HYDAC Accessories partenaire de vos applications

- Pelleteuses (1, 2)
- Systèmes de freinage (3)
- Véhicules utilitaires (4)
- Véhicules ferroviaires (5)
- Cabines de peinture (6, 9)
- Centrales hydrauliques (7, 11)
- Machines agricoles (8)
- Machines outils (10)
- Machines à injecter le plastique (12)

Über Applikationen und Produkte gibt es weitreichende Informationen.

For applications and products there is extensive information.

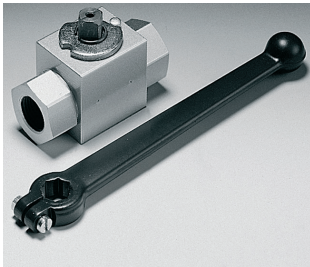
De nombreuses informations concernant les applications et les produits sont disponibles.



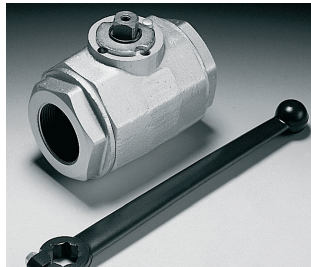
## HYDAC Kugelhähne zum Absperren und Umschalten

HYDAC Ball valves to shut off and switch

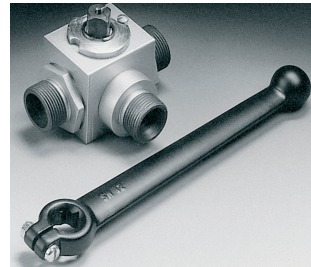
Les robinets HYDAC pour verrouiller et commuter



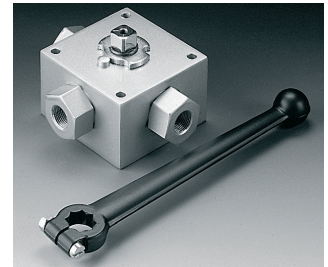
**Standard Blockkugelhähne**  
Standard block-type ball valves  
*Robinetts standard forme block*



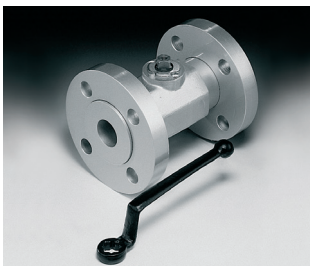
**Standard Muffenkugelhähne**  
Standard sleeve-type ball valves  
*Robinetts standard forme mancon*



**Umschalhähne**  
Change-over ball valves  
*Robinetts à trois voies*



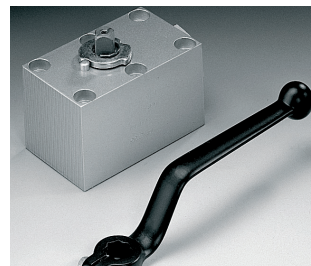
**Mehrwege-Kugelhähne**  
3-way and 4-way ball valves  
*Robinetts à voies multiples*



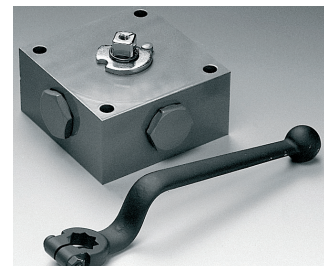
**Flansch-Kugelhähne DN 16 - 50**  
Flange ball valves DN 16 - 50  
*Robinetts à brides DN 16 - 50*



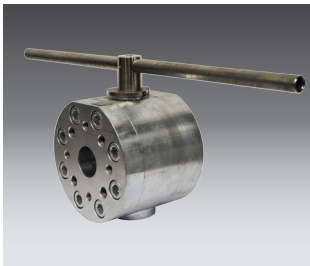
**Flansch-Kugelhähne DN 65 - 300**  
Flange ball valves DN 65 - 300  
*Robinetts à brides DN 65 - 300*



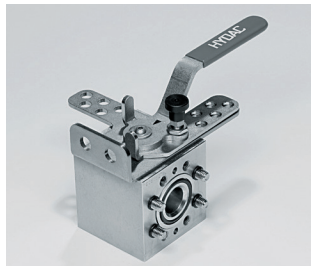
**Platten-Kugelhähne**  
Manifold mounted ball valves  
*Robinetts sur plaque*



**Mehrwege-Platten-Kugelhähne**  
3-way and 4-way manifold ball valves  
*Robinetts à voies multiples sur plaque*



**ISO-Flansch-Kugelhähne bis DN 125**  
ISO flange ball valves up to DN 125  
*Robinetts à brides ISO jusqu'à DN 125*



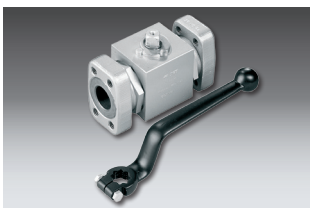
**SAE-Direkt-Flansch-Kugelhähne DN 16-80**  
SAE direct flange ball valves DN 16-80  
**Robinetts à brides SAE flasquable DN 16-80**



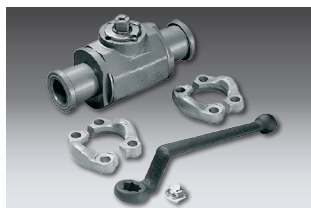
**Niederdruck-Kugelhähne**  
Low pressure ball valves  
*Robinetts basse pression*



**Dreiteiliger Hochdruck-Kugelhahn**  
3-piece high pressure ball valves  
*Robinetts haute pression en trois parties*



**SAE-Gewindeflansch-Kugelhähne**  
SAE thread flange ball valves  
*Robinetts à brides SAE taraudées*



**SAE-Flansch-Kugelhähne**  
SAE flange ball valves  
*Robinetts à brides SAE*



**Dreiteilige-Anschweiß-Niederdruck-Kugelhähne**  
Three-part weld type low pressure ball valves  
*Robinetts à souder basse pression en trois parties*



**Dreizeilige-Niederdruck-Kugelhähne**  
3-way low pressure ball valves  
*Robinetts basse pression à 3 voies*



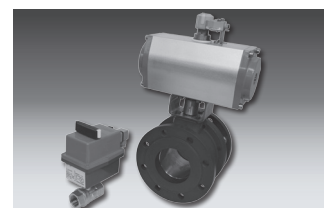
**SAE-Flansch-Kugelhähne DN 16-80**  
SAE flange ball valves DN 16-80  
*Robinetts à brides SAE DN 16-80*



**SAE-Festflansch-Kugelhähne DN 65-125**  
SAE flange ball valves DN 65-125  
*Robinetts à brides SAE DN 65-125*

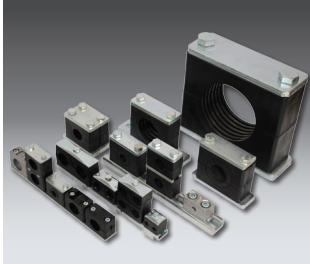


**Absperrplatte CETOP**  
Isolator sandwich plate CETOP  
*Bloc d'isolement CETOP*



**Kugelhähne mit Antrieb**  
Ball valves with actuator  
*Robinetts avec commande*

**HY-ROS Befestigungen  
für Rohre, Schläuche, Kabel**  
HY-ROS pipe clamps, hose and  
cable mounting  
*Fixation HY-ROS pour tuyaux, flexibles  
et câbles*



**Befestigungsschelle DIN 3015**  
Mounting clamps DIN 3015  
*Colliers DIN 3015*



**Reihenleiste**  
Series strip  
*Colliers en ligne*



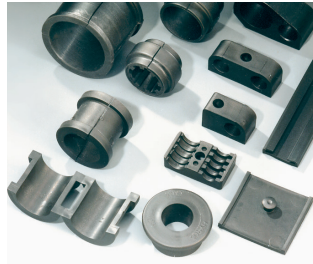
**Buegu-Schelle**  
Buegu clamp  
*Colliers Buegu*



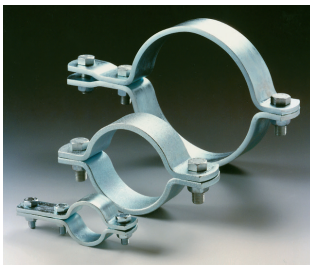
**Rohrunterlage**  
Pipe support  
*Supports de tuyaux*



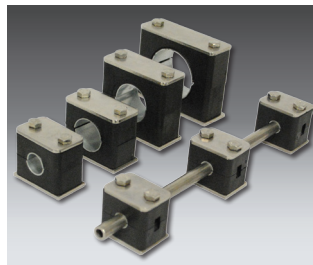
**Rundstahlbügel-Schelle**  
U-bolt clamp  
*Colliers arceaux*



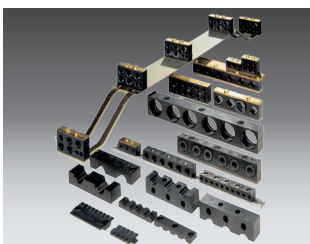
**Sortiment Gummitteile**  
Range of rubber parts  
*Pièces en élastomère*



**Flachstahlbügel-Schelle**  
**DIN 3567**  
Flat steel bolt clamp to DIN 3567  
*Colliers circulaires plats en acier  
DIN 3567*



**Korrosionsschutzschelle**  
Corrosion protection clamp  
*Colliers de protection  
contre la corrosion*

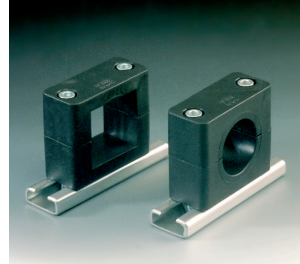


**Reihenleiste**  
Series strip  
*Colliers en ligne*



**HY-ROFLEX Kabelhalterung**  
HY-ROFLEX Cable Mounting  
*HY-ROFLEX Fixation pour câbles*

**HY-ROS Befestigungen für Bauteile**  
HY-ROS component mounting  
*HY-ROS Fixations pour pièces  
constitutives de centrales*



**Sensor-Schelle**  
Sensor clamp  
*Colliers pour capteur*



**Schwenkbare Schelle**  
Pivoted swivel bolt clamp  
*Colliers à position réglable*



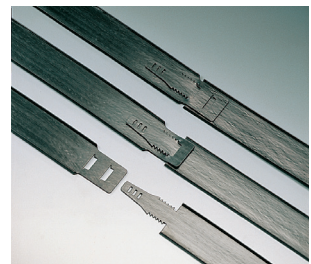
**Gelenkbolzenschelle  
mit Schnellverschluss**  
Quick release swivel bolt clamp  
*Arceaux à verrouillage*



**Gelenkbolzen-Spannband**  
Swivel bolt clamping band  
*Bandes de serrage à vis  
articulées*



**Gelenkbandkonsolenschelle**  
Swivel bolt band clamp  
*Colliers à bande articulée  
sur support*



**Polyethylen-Band**  
Polyethylen band  
*Bandes en polyéthylène*



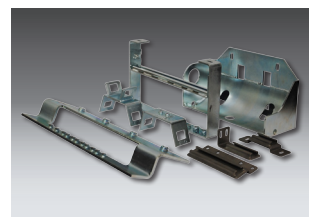
**Gelenkbandkonsolenschelle**  
„Multi“ HRGKSM  
Swivel bolt band clamp  
„Multi“ series  
*Colliers à bande articulée sur  
support série „Multi“*



**Halterung für Zylinder**  
Mounting for cylinders  
*Fixations pour vérin*

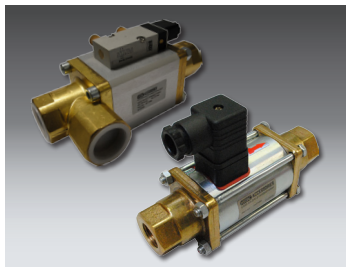


**Gelenkbandkonsolenschelle**  
HRVMS, HRVMW  
Swivel bolt band clamp  
*Colliers console à bande  
articulée*



**Montagebaugruppen**  
Assembly systems  
*Pièces constitutives*

**Steuern und Regeln**  
Control and regulate  
*Contrôler et réglementer*



**Coaxialventile**  
Coaxial valves  
*Vannes coaxiales*



**Modulbaureihe**  
Modular design  
*Module série*



**Sonderventile**  
Special valves  
*Vannes spéciales*



**Druckbegrenzungsventile**  
Pressure relief valves  
*Limiteurs de pression*



**Kundenlösungen**  
Customized design  
*Modules personnalisés*

**Zubehör für Kraftschluss, Dämpfung und Tanken...**  
Accessories for frictional connection, damping and refuel  
*Accessories pour la transmission, l'amortissement et les réservoirs*



**Elastische Pumpenträger mit Öl-Luft-Kühler**  
Flexible bell housings with oil/air cooler  
*Supports de pompe élastique avec refroidisseur air-huile*



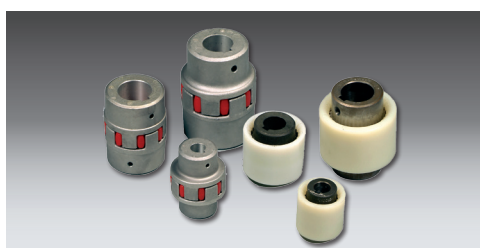
**Elastische und starre Pumpenträger**  
Flexible and rigid bell housings  
*Supports de pompe rigides et élastiques*



**Pumpenträger Zubehör**  
Bell housing accessories  
*Supports de pompe accessories*



**Tankset**



**Drehelastische und Bogenzahnkupplungen**  
Torsionally flexible and gear coupling  
*Accouplements élastiques et accouplements cannelés*

**Verschrauben, Messen, Kuppeln**  
Connection, measure, couple  
*Raccorder, mesurer, accoupler*



**Verschraubungssysteme**  
Joining Systems  
*Raccords de tuyauterie*



**Messkupplungen**  
Measurement Coupling  
*Prises de pression*



**Schnellverschlusskupplungen**  
Quick Release Coupling  
*Coupleurs rapides*



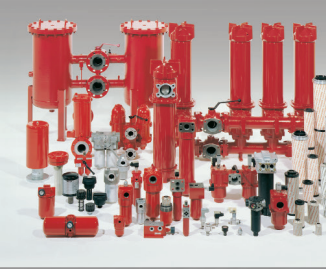
**Flüssigkeitsstandanzeigen/ Flüssigkeitsstandkontrollen**  
Fluid level gauges/  
Fluid level sensors  
*Indicateurs de niveau/  
Contrôleurs de niveau*



**Manometerwahlschalter**  
Multi-station gauge isolator  
*Sélecteur interrupteur de manomètre*



Speichertechnik 30.000



Filtertechnik 70.000



Verfahrenstechnik 77.000



Filter-Systems 79.000



Compact-Hydraulik 53.000



Accessories 61.000






Elektronik 180.000



Kühlsysteme 5.700

# Globale Präsenz. Lokale Kompetenz. [www.hydac.com](http://www.hydac.com)



-  HYDAC Stammhaus
-  HYDAC Gesellschaften
-  HYDAC Vertriebs- und Servicepartner

## **HYDAC** INTERNATIONAL

HYDAC Accessories GmbH

Hirschbachstraße 2  
66280 Sulzbach/Saar  
Deutschland

Telefon: +49 6897 509-01  
Fax: +49 6897 509-1009

E-Mail: [accessories@hydac.com](mailto:accessories@hydac.com)  
Internet: [www.hydac.com](http://www.hydac.com)